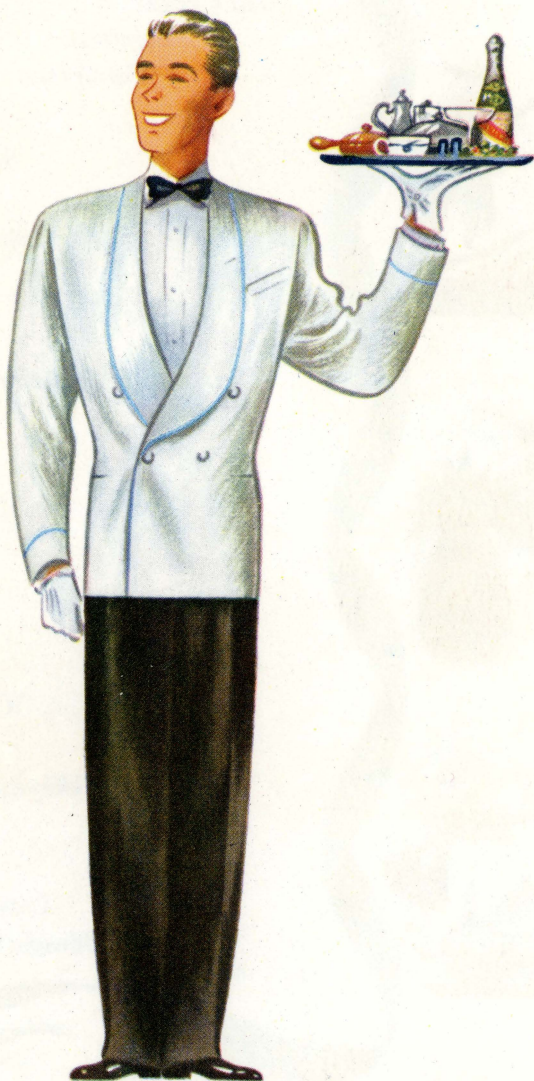


El Presidente

THE BLUE RIBBON FLIGHT LINKING THE AMERICAS



PAN AMERICAN WORLD AIRWAYS
The World's Most Experienced Airline



on board El Presidente en route

INAUGURAL FLIGHT

NEW YORK – PORT OF SPAIN – RIO DE JANEIRO – MONTEVIDEO – BUENOS AIRES & RETURN

29th JUNE – 5th JULY, 1950

MENU

Au Choix:

Martini

Manhattan

Jerez

Canapés

Hors d'Œuvres Variés

★

Suprême de Caneton Bigarade

★

Petits Pois à la Française

Riz Sauvage

ou

Buffet Froid

Rôti de Bœuf

Volaille Froide

Jambon Froid

★

Salade Floride

★

Pâtisseries Variées

★

Fromages

★

Thé

Café ou Café "Sanka"

Demi-Tasse

★

Champagne

Charles Heidsieck 1943

★

Liqueurs

Crème de Menthe—blanche ou verte

Bénédictine

Cognac

G



PAN AMERICAN WORLD AIRWAYS

The System of the Flying Clippers



Le Réseau Aérien des Clippers

If you would care to mail this Menu home or to a friend, just address it and give it to your Clipper Steward or Stewardess.

Si vous désirez envoyer ce Menu chez vous ou à des amis, remettez-le simplement au Commissaire de Bord, ou a l'Hôtesse, qui s'en chargera.

Si Ud. desea enviar este Menu a su familia o a un amigo, solamente anote el nombre y dirección y entréguelo al "Steward" o "Stewardess" del Clipper en que viaja.

Se deseja mandar este Cardápio à sua casa ou a algum amigo, enderece-o e entregue-o ao Aeromoço ou Aeromoça.

MENSAJE

MESSAGE

MENSAGEM

**ADDRESS ONLY
ADRESSE SEULEMENT
DIRECCION SOLAMENTE
ENDERÊÇO ÚNICAMENTE**
